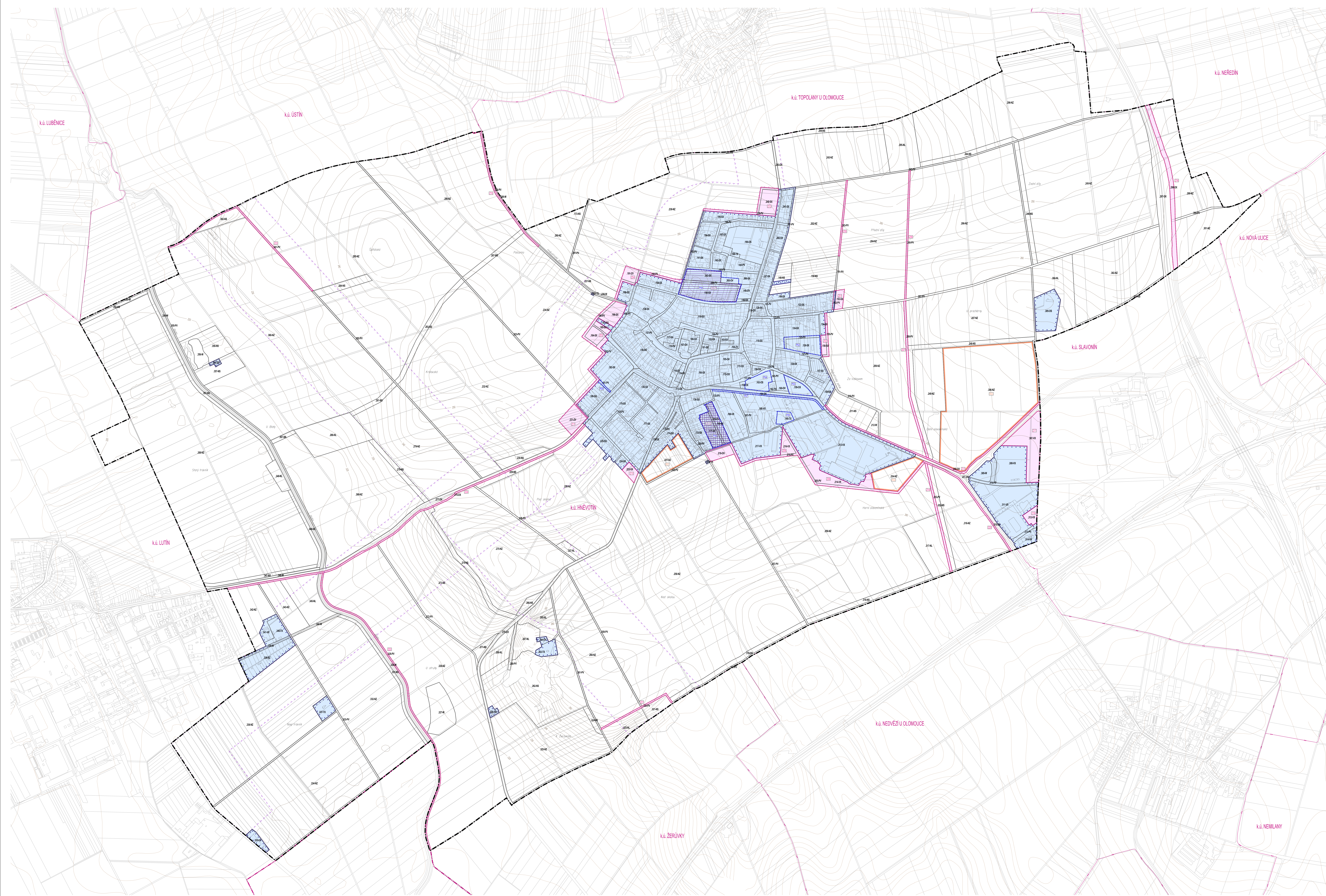


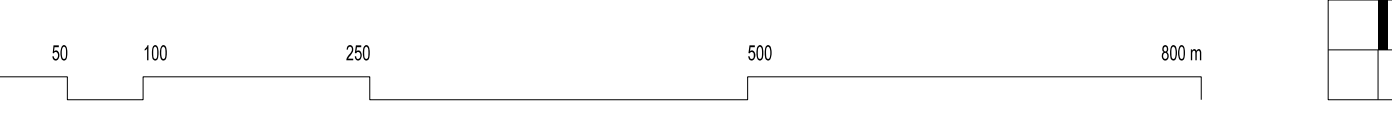


ÚZEMNÍ PLÁN



- HRANICE ŘEŠENÉHO ÚZEMÍ - SPRÁVNÍHO ÚZEMÍ HNĚVOTÍN
- HRANICE ZASTAVĚNÉHO ÚZEMÍ
- HRANICE PLOCHY ZASTAVITELNÉ A JEJÍ KÓD
- HRANICE PLOCHY PŘESTAVBY A JEJÍ KÓD
- PLOCHA ÚZEMNÍ REZERVY A JEJÍ KÓD
- PLOCHA, VE KTERÉ JE RIZIKOVÁNÍ O DNEŠNÍ ÚZEMNÍ PODMÍNKOVÁNÍ ÚZEMNÍ STUDIE A JEJÍ KÓD
- PLOCHA, VE KTERÉ JE RIZIKOVÁNÍ O DNEŠNÍ ÚZEMNÍ PODMÍNKOVÁNÍ ÚZEMNÍ STUDIE A UJEDNĚNÍ DOHODY O PARCELACI A JEJÍ KÓD
- KÓD PLOCHY
- ROZŘAZENÍ PLOCH
- KORIDOR TECHNICKÉ INFRASTRUKTURY

- PRVKY MAPOVÉHO DÍLA
- HRANICE KATASTRÁLNÍHO ÚZEMÍ A JEHO NÁZEV
 - POLHOŘÍ - KATASTRÁLNÍ MAPA
 - VÝŠKOVÝ - VŘSTEVNICE



ZÁZNAM O ÚČINNOSTI	
Územní plán byl schválen dne:	Dnem vstupu v účinnost:
Podpis:	
Registrační číslo Územního plánu a územní studie: Vyhlášen 13. 11. 2016	
Opisová mapa je vyhotovena:	Podpis:
Ing. Miroslav Štěpánek, vedoucí územního úřadu a územního úřadu Hněvotína	

ÚZEMNÍ PLÁN HNĚVOTÍN
VDÁNÍ
 VÝKRES ZÁKLADNÍHO ČLENĚNÍ ÚZEMÍ

Dátum: 2016
 Formát: A3 (111 x 841 mm)
 Číslo: 000001
 Měřítko: 1:5 000
 I/01