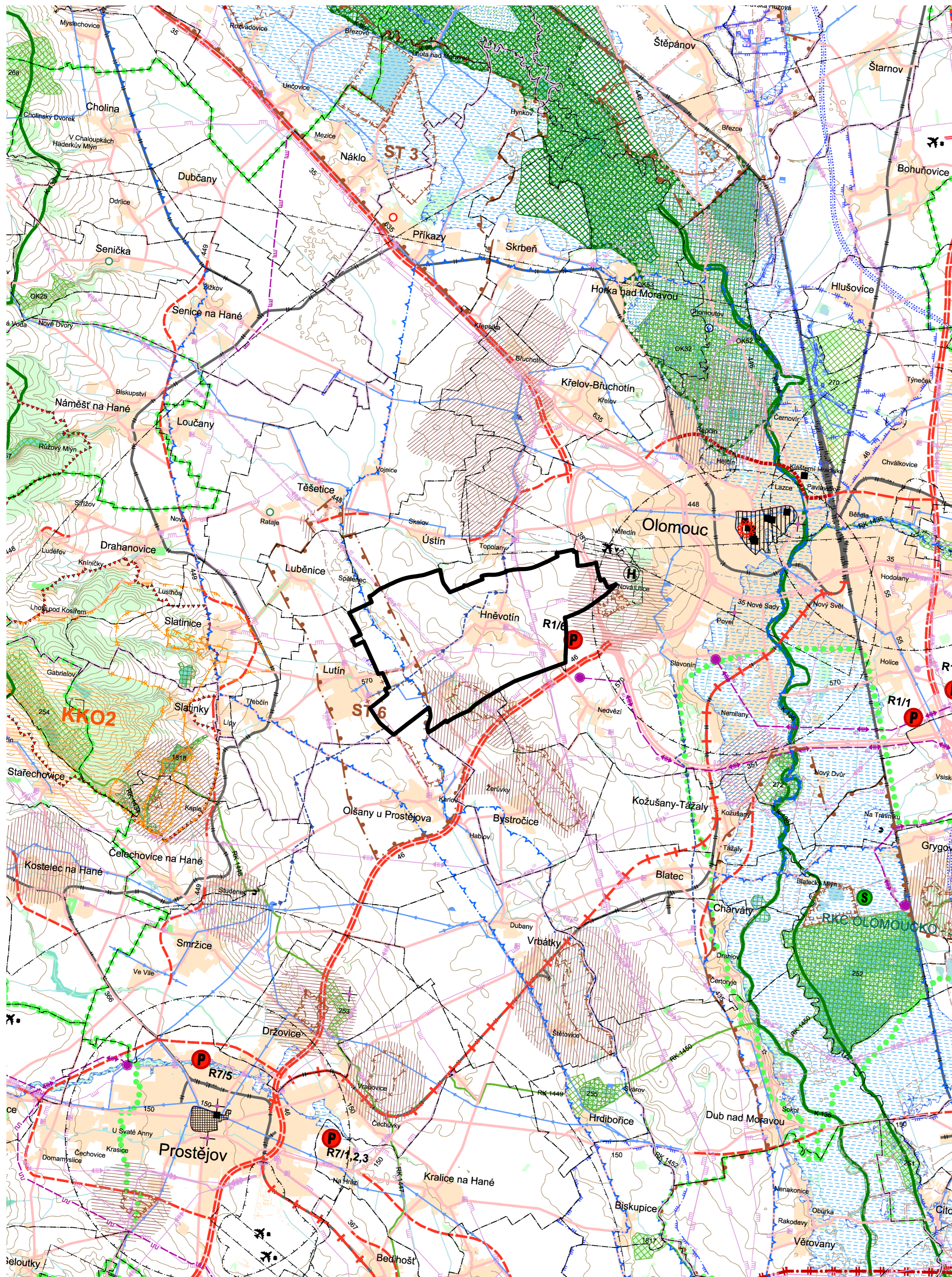

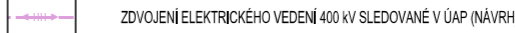


ÚZEMNÍ PLÁN



 HRANICE ŘEŠENÉHO ÚZEMÍ – SPRÁVNÍHO ÚZEMÍ OBCE HNĚVOTÍN
 ZVÝŠENÍ ELEKTRICKÉHO VEDENÍ 400 KV SLEDOVÁNE V ÚAP (NÁVRH)

PODKLADEM VÝKRESU JE DVAKRÁT ZVĚTŠENÝ KOORDINAČNÍ VÝKRES ZÁSAD ÚZEMNÍHO ROZVOJE OLOMOUCKÉHO KRAJE (ING. ARCH. JAROSLAV HALUZA A KOLEKTIV, 1. AKTUALIZACE VYDANÁ DNE 22. 4. 2011).

LEGENDA NÁVRHOVÉ ČÁSTI KOORDINAČNÍHO VÝKRESU ŽÚR OLOMOUCKÉHO KRAJE

- DOPRAVNÍ KORIDORY NADMÍSTNÍHO VÝZNAMU**
- OSA KORIDORU PRO DÁLNICI, RYCHLOSTNÍ A OSTATNÍ ČTYŘPŘUHOVÉ KOMUNIKACE
 - OSA KORIDORU PRO SILNICE I. A II. TŘÍDY DVOUPŘUHOVÉ
 - OSA KORIDORU PRO DRÁHU CELOSTÁTNÍHO VÝZNAMU
 - VOVNÍ CESTA
 - SILNIČNÍ TUNEL
 - OSA KORIDORU PRO VYSOKORYCHLOSTNÍ DRÁHU EVROPSKÉ DOPRAVNÍ SÍTĚ
 - LANOVKA PRO PŘEPRAVU LŮŽARŮ
- VÝZNAMNÉ DOPRAVNÍ PLOCHY A ZAŘÍZENÍ NADMÍSTNÍHO VÝZNAMU**
- VEŘEJNÉ LETIŠTĚ BEZ ROZLIŠENÍ
 - PŘÍSTAV NA VODNÍ CESTĚ
 - TERMINÁL KOMBINOVANÉ DOPRAVY
 - PLOCHY DRÁŽNÍ DOPRAVY
 - HRANIČNÍ PŘECHOD – SILNIČNÍ
 - HRANIČNÍ PŘECHOD PRO MALÝ POHRANIČNÍ STYK, TURISTICKÝ
- KORIDORY TECHNICKÉ INFRASTRUKTURY NADMÍSTNÍHO VÝZNAMU**
- OSA KORIDORU PRO EL. VEDENÍ VVN 400KV
 - OSA KORIDORU PRO EL. VEDENÍ VVN 110KV
 - OSA KORIDORU PRO VVT L PLYNOVOD
 - OSA KORIDORU PRO VTL PLYNOVOD
 - OSA KORIDORU PRO DÁLKOVÝ VODOVODNÍ ŘAD
 - OSA KORIDORU PRO ZÁSICOVACÍ VODOVODNÍ ŘAD
- VÝZNAMNÉ PLOCHY A ZAŘÍZENÍ TECHNICKÉ INFRASTRUKTURY NADMÍSTNÍHO VÝZNAMU**
- LOKALITA VHODNÁ PRO AKUMULACI POVRCHOVÝCH VOD
 - SUCHÁ NÁDRŽ
 - ÚZEMÍ VÝZNAMNÉ PRO SITUOVÁNÍ PROTIPOVODŔOVÝCH OPATŘENÍ
 - ÚPRAVY VODNÍCH TOKŮ
 - OCHRANNÉ PROTIPOVODŔOVÉ HRÁZĚ
 - OPĚRANÉ PŘÍRODNÍ V. OCHRANNÝCH HRÁZÍ VČETNĚ TERÉN. ÚPRAV
 - SUCHÉ KORYTO (JEHO SOUČÁSTÍ JE OCHRANNÁ HRÁZ)
 - VÝZNAMNÝ ENERGETICKÝ ZDROJ
 - REGULAČNÍ STANICE PLYNU VTL, STL, NTL
 - ELEKTRICKÁ STANICE
 - ÚPRAVNA VODY
 - VODOJEM
- ÚZEMNÍ SYSTÉM EKOLOGICKÉ STABILITY NADMÍSTNÍHO VÝZNAMU**
- NADREGIONÁLNÍ BIOCENTRUM
 - NADREGIONÁLNÍ BIOKORIDOR S OZNAČENÍM
 - REGIONÁLNÍ BIOCENTRUM S OZNAČENÍM
 - REGIONÁLNÍ BIOKORIDOR S OZNAČENÍM
- STANOVENÍ ZÁSAD PRO OCHRANU A EXPLOATACI LOŽISEK NEROSTNÝCH SUROVIN**
- OBJEKT UŽE VYUŽIT V PLNĚM ROZSAHU (OBJEKT S VYŘEŠENÝMI STŘETÝ ZÁJMY, POPR. BEZ STŘETU ZÁJMU, NEBO SE STŘETU BESPŔELÝM)
 - OBJEKT UŽE VYUŽIT ČÁSTEČNĚ NEBO PODMÍNEČNĚ PO SPŘÍMĚNÝM VYBRANÝCH TECHNICKÝCH A ENVIROMENTÁLNÍCH PODMÍNEK
 - OBJEKT NELZE VYUŽIT KOMPLEXNĚ JE DOTČEN LIMIÝ OCHR. PŘÍRODNÍ V. SOUČ. DOBĚ PŘEVÁŽUJÍ ZÁJ. JAZYM O OCHR. SOUZEK ŽP NAD ZÁJMY VYUŽITÍ LOŽISKA
 - SPECIFICKÁ OBLAST S VYSOKOU KONCENTRACÍ STAVAJÍCÍ A OCHR. TĚŽBY NEROSTNÝCH SUROVIN S OZ.
- PLOCHY K OCHRANĚ PŘÍRODNÍCH, KULTURNÍCH A CIVILIZAČNÍCH HODNOT NADMÍSTNÍHO VÝZNAMU**
- ÚZEMÍ OCHRANY A ZACHOVÁNÍ KRAJINNÝCH HODNOT (KRAJINA OBLASTI (OZNAC. KKO...))
 - OBLAST HYDROGEOLOGICKÉ STRUKTURY – FÁMZOVOSE NASUNUTÍ
- PLOCHY NADMÍSTNÍHO VÝZNAMU OSTATNÍ**
- VYMEZENÍ REKREAČNÍCH KRAJINNÝCH CELKŮ
 - ORIENTAČNÍ SMĚROVÁNÍ VÝZNAMNÝCH ROZVOJOVÝCH PLOCH PRO PODNÍKÁNÍ NADMÍSTNÍHO VÝZNAMU
 - ORIENTAČNÍ SMĚROVÁNÍ VÝZNAMNÝCH ROZVOJOVÝCH PLOCH PRO SPORT A REKREACI NADMÍSTNÍHO VÝZNAMU
 - VÝZNAMNÝ KRAJINNÝ PŘEVK



ZÁZNAM O ÚČINNOSTI					
Správní orgán, který územní plán vydal:	Datum nabyl účinnosti územního plánu:				
Zastupitelstvo obce Hněvotín					
Porčizvatel:					
Magistrát města Olomouce, odbor dopravy a územního rozvoje, Hynalsova 10, 779 11 Olomouc					
Oprávněná osoba porčizvatel:	Podčiz:				
Ing. Marek Černý, vedoucí odboru dopravy a územního rozvoje Magistrátu města Olomouce					
Zpracovatel:					
knesl kyncl architekti s.r.o., Šumavská 416/15, 602 00 Brno					
Garant projektů:	Podčiz:				
doc. Ing. arch. Jakub Kyncl, Ph.D., ČKA 02872					
Projektovní tým:					
Ing. arch. Jiř Knesl, doc. Ing. arch. Jakub Kyncl, Ph.D., Ing. arch. Bohuř Zoubek, Ing. arch. Jan Špiřit, Ing. arch. Katarína Vankušová, Ing. arch. Lenka Hamčiková					
Dopravní infrastruktura:	Ing. Kateřina Polenská (MABR DPK s.r.o.)	Zábor půdního fondu:	Ing. arch. Jiř Knesl	knesl kyncl architekti s.r.o., Šumavská 416/15, 602 00 Brno tel.: +420 541 592 134 www.knesl-kyncl.com	
Technická infrastruktura – vodní hospodářství, zásobování plynem:	Ing. Věřislav Vaněk	Krajina:	Ing. arch. Jiř Knesl		
Technická infrastruktura – zásobování elektřinou:	Ing. Zdeněk Chudrtek (ARNO s.r.o.)	ÚSES:	RNDr. Jiř Kodán (AGERIS s.r.o.)		
Název akce:	ÚZEMNÍ PLÁN HNĚVOTÍN			Datum:	2019
	VYDÁNÍ			Formát:	630 x 610 mm
Název výkresu:	VÝKRES ŠIRŠÍCH VZTAHŮ			Číslo zakázky:	0609_00
	Mřířka:	1 : 50 000	Číslo výkresu:	II/02	